

PLANTA-BAIXA

Esc.: 1/50

LEGENDA:

	— Arondeia
	— Fluorescente 40W
	— Interruptor duplo
	— Interruptor simples
	— Interruptor triplo
	— Tomada 130cm
	— Tomada baixa 30cm
	— Quadro de distribuição
	— Disjuntor a seco + Dispositivo DR 10A 2P
	— Disjuntor a seco + Dispositivo DR 25A 1P
	— Eletroduto no Teto
	— Neutro, Fase, Retorno, Terra

Num.	Quant.	Und.	Código	Descrição
1	7	pc	PEC0X65	Caixa Seitivada
2	93,34	m	73626	ELETROUTO METALICO FLEXVEL TIPO CONDUITE D
3	12	pc	73335	ESPELHO PLASTICO - 4"x2" - FORNECIMENTO E INST
4	7	pc		Fluorescente 40W

— Interruptor com letra S —

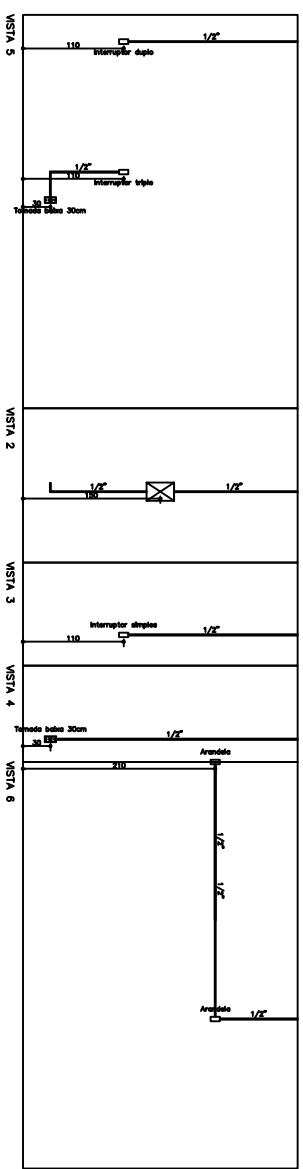
Num.	Quant.	Und.	Código	Descrição
1	1	pc	PEC0X2X4	Caixa 2x4
2	6	pc	72336	ESPELHO PLASTICO - 4"x4" - FORNECIMENTO E INST
3	5	pc	72331	INTERRUPTOR SIMPLES - 1 TECLA - FORNECIMENTO E
4	1	pc	72332	INTERRUPTOR SIMPLES - 2 TECLAS - FORNECIMENTO
5	1	pc		Interruptor triplo
6	1	pc	QD	Quadro de distribuição (6 médios) Barramento

— Interruptor com circulo e linha —

Num.	Quant.	Und.	Código	Descrição
1	3	pc	PEC0X2X4	Arondeia
2	3	pc		Caixa 2x4

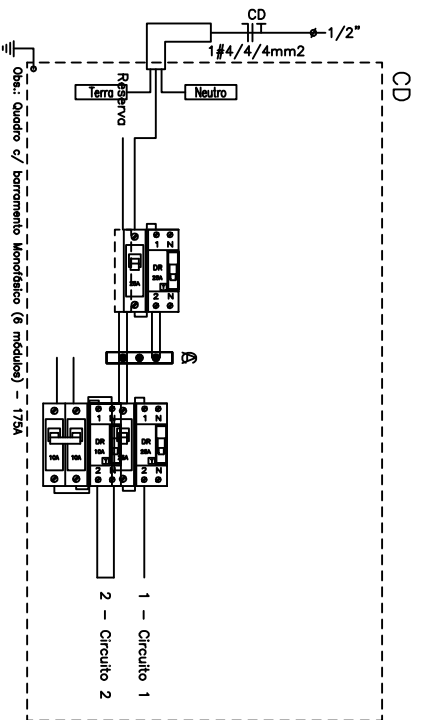
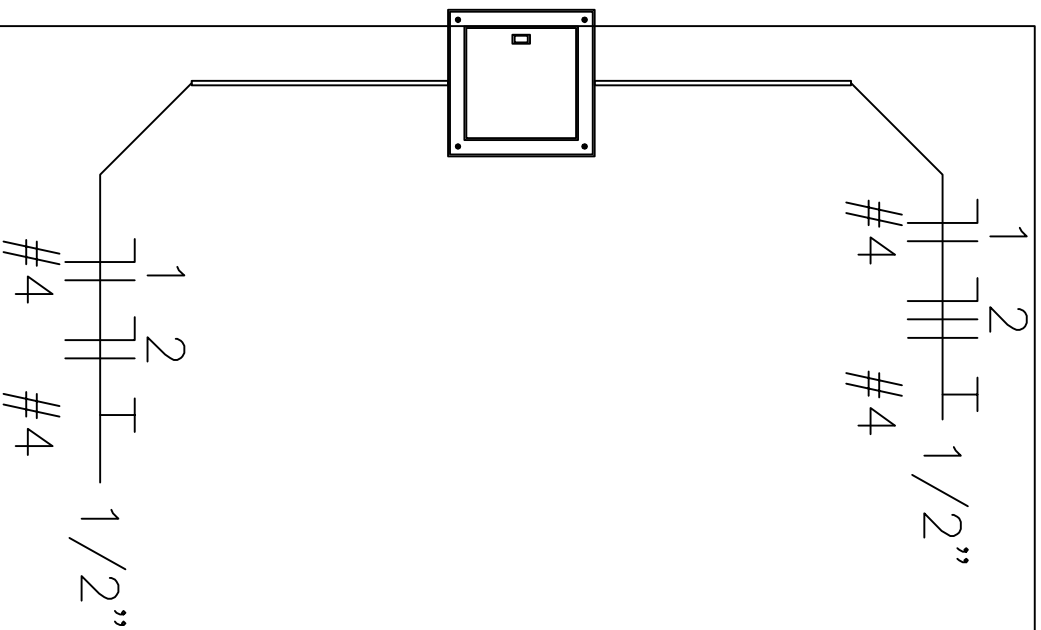
— Fiação e Dispositivos de Proteção —

Num.	Quant.	Und.	Código	Descrição
1	2	pc	74130_003	DISJUNTOR TERMOMAGNETICO BIPOLAR PADRAO NEMA (
2	4	pc	74130_001	DISJUNTOR TERMOMAGNETICO MONOPOLAR PADRAO NEMA (
3	134,07	m	64626	FIO ISOLADO PVC 750V 2,5 MM2, FORNECIMENTO E I
4	200,70	m	74116_001	FIO ISOLADO PVC 750V 4 MM2, FORNECIMENTO E I

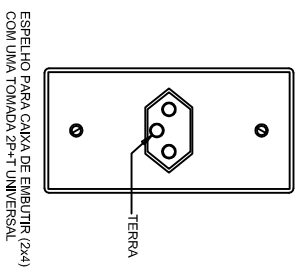


PREFEITURA MUNICIPAL DE LONTRA

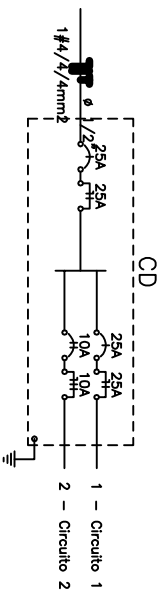
ENGENHEIRO — OBRAS UBS — PROJETO ELETRICO RESP. TÉCNICO —	ÁREA DA UBS=57,82M2 DATA= MAIO / 2022
SÉRGIO RENATO SILVA DE SA CREIA- 108006 / D	PREFEITO MUNICIPAL



DETALHE ILUSTRATIVO TOMADA 2P+T UNIVERSAL SEM ESCALA



ESPELHO PARA CAIXA DE EMBUITIR (2x4) COM UMA TOMADA 2P+T UNIVERSAL



IDENTIFICAÇÃO DE QUADRO		
CIRCUITO	UTILIDADE	LOCAL
1	Circuito 1	Obs:
2	Circuito 2	Obs:

Quadro de Cargas

Circ.	Descrição	Quantidade	Tomadas	Pot. V	Pot. VA	Demanda CD	Fat. Pot.	Corr. A	Fases	Prot. A	Cond. m ²	Fases ABC	Obs.
1	Circuito 1	12	3600	4500	100%	0,80	20,45	1	25A	4	A	Obs:	
2	Circuito 2	10	4000	4374	100%	0,90	11,5	2	10A	2,5	A	Obs:	
Total			4000	4937,4									
Aliment. C=10m OT=2%				3850,8	4733,2		70%	0,81	15,10	1	25A	4	A

Potência Demandada: 70% (2695,6 W) (3327,3 VA)

Corrente nas Fases: A=21,6A

PREFEITURA MUNICIPAL DE LONTRA

ENGENHEIRO -	ÁREA DA UBS-57,92M ²
OBRA - UBS - PROJETO ELETRICO	DATA - MAIO / 2022
RESP. TÉCNICO -	

SERGIO RENATO SILVA DE SA
CREA- 108006 / D
PREFEITO MUNICIPAL